

โครงการเรดด์พลัส (REDD+: สถานการณ์ และความคืบหน้า

พรพนา ก้วยเจริญ

คณะทำงานโลกเย็นที่เป็นธรรม

วันที่ 13 พฤศจิกายน 2557

เรดด์พลัส (REDD+): การลดการปล่อยก๊าซเรือน กระจกจากการทำลายป่าและทำให้ป่าเสื่อมโทรม

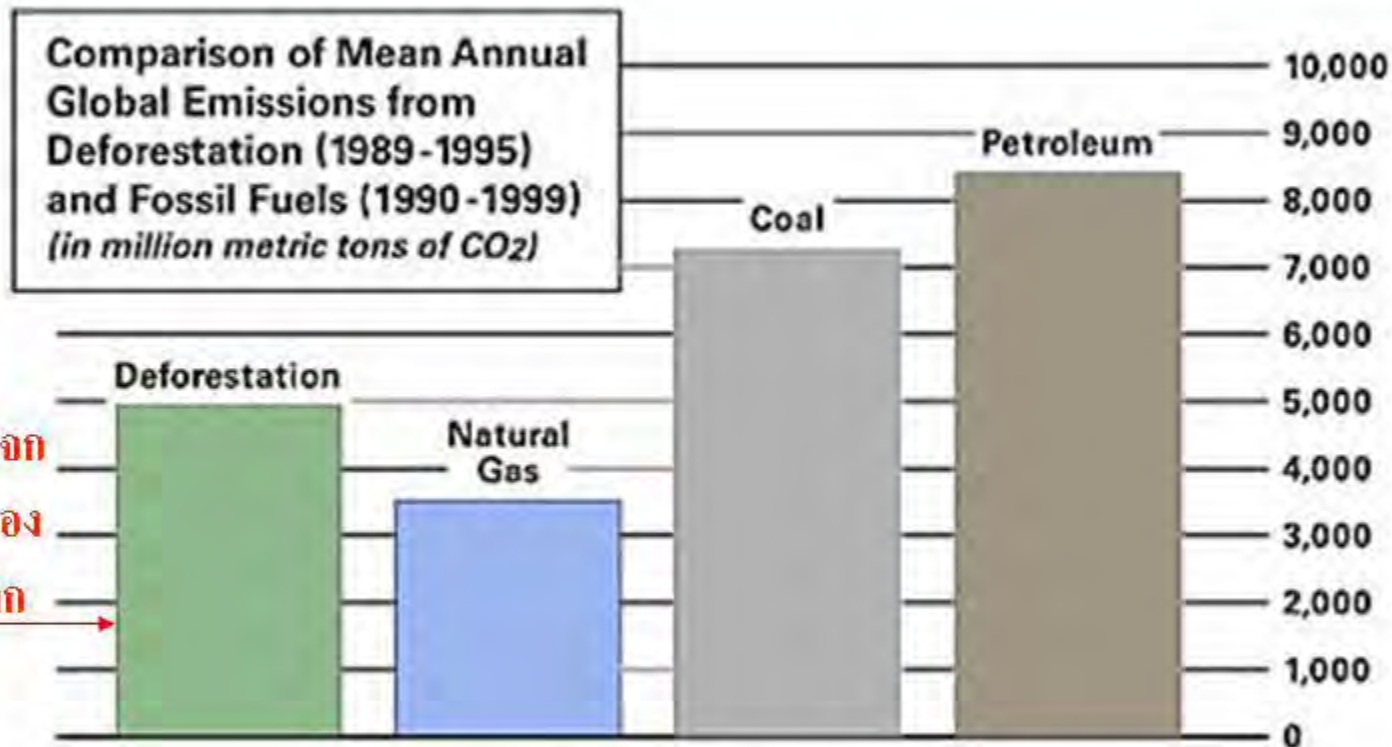
- การเจรจาภายใต้อนุสัญญาว่าด้วยการเปลี่ยนแปลงสภาพภูมิอากาศ (COP)
- REDD+ ประเทศไทย



แนวคิดความเป็นมาของเรดด์พลัส

- ป่าไม้เขตร้อนเป็นแหล่งดูดซับคาร์บอนสำคัญ
- ในแต่ละปีสามารถดูดซับคาร์บอนได้ถึง **2.6** ล้านตัน
- การทำลายป่าและการเปลี่ยนแปลงการใช้ที่ดิน
ก่อให้เกิดการปล่อยคาร์บอน **1.6** ล้านตัน
- พื้นที่ป่าไม้ถูกทำลายปีละ **81** ล้านไร่ ในช่วงปี **2533-2548**
- การลดในภาคป่าไม้ใช้ต้นทุนถูกกว่าการลดในภาคพลังงาน

การปลดปล่อยก๊าซ CO₂ จากแหล่งต่างๆ



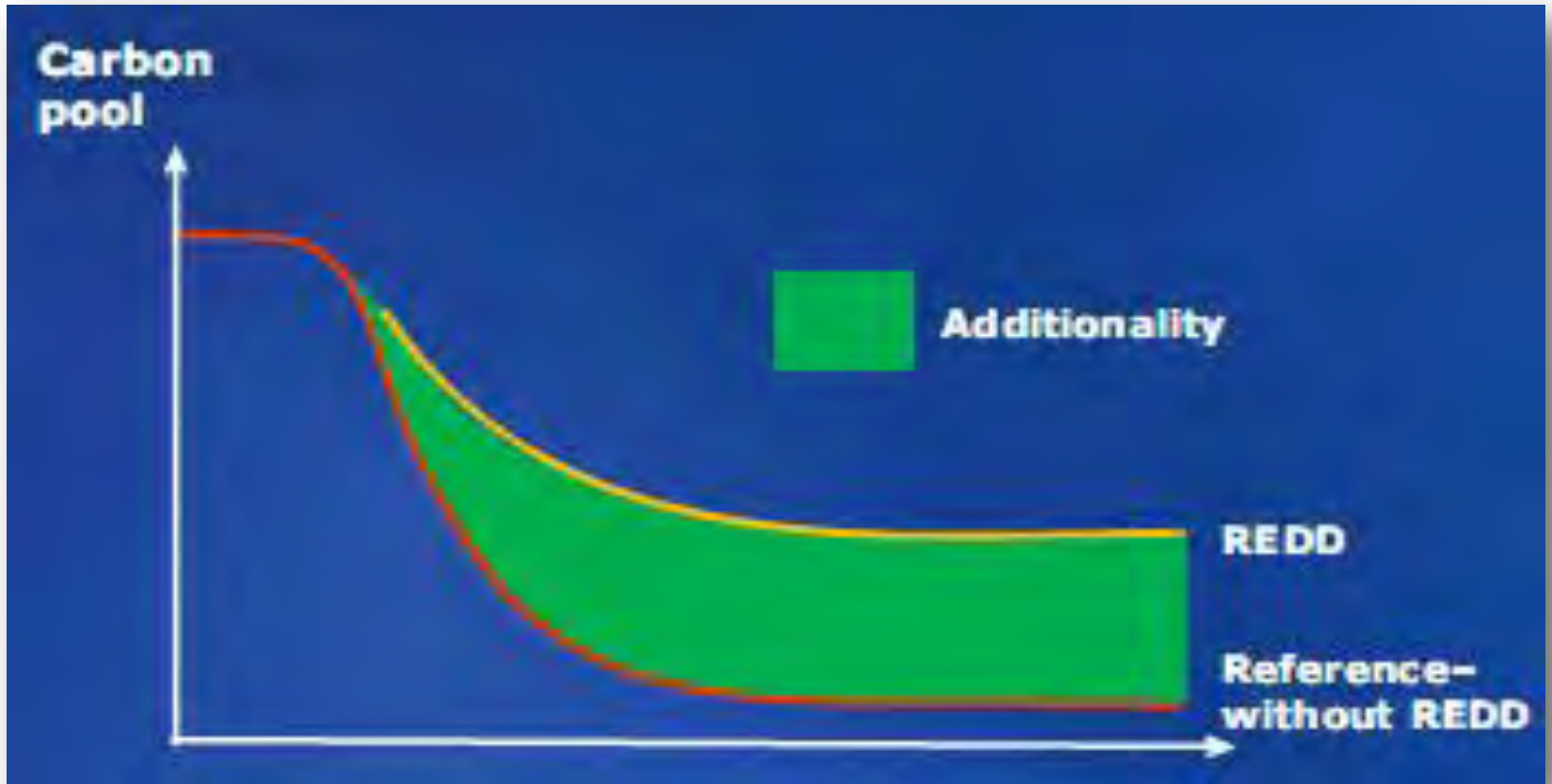
การทำลายป่าปลดปล่อยก๊าซเรือนกระจกคิดเป็นร้อยละ 20 ของการปลดปล่อยทั่วโลก

Source: IPCC; US Department of Energy

From: Union of Concerned Scientists. *Recognizing Forest's Role in Climate Change*.

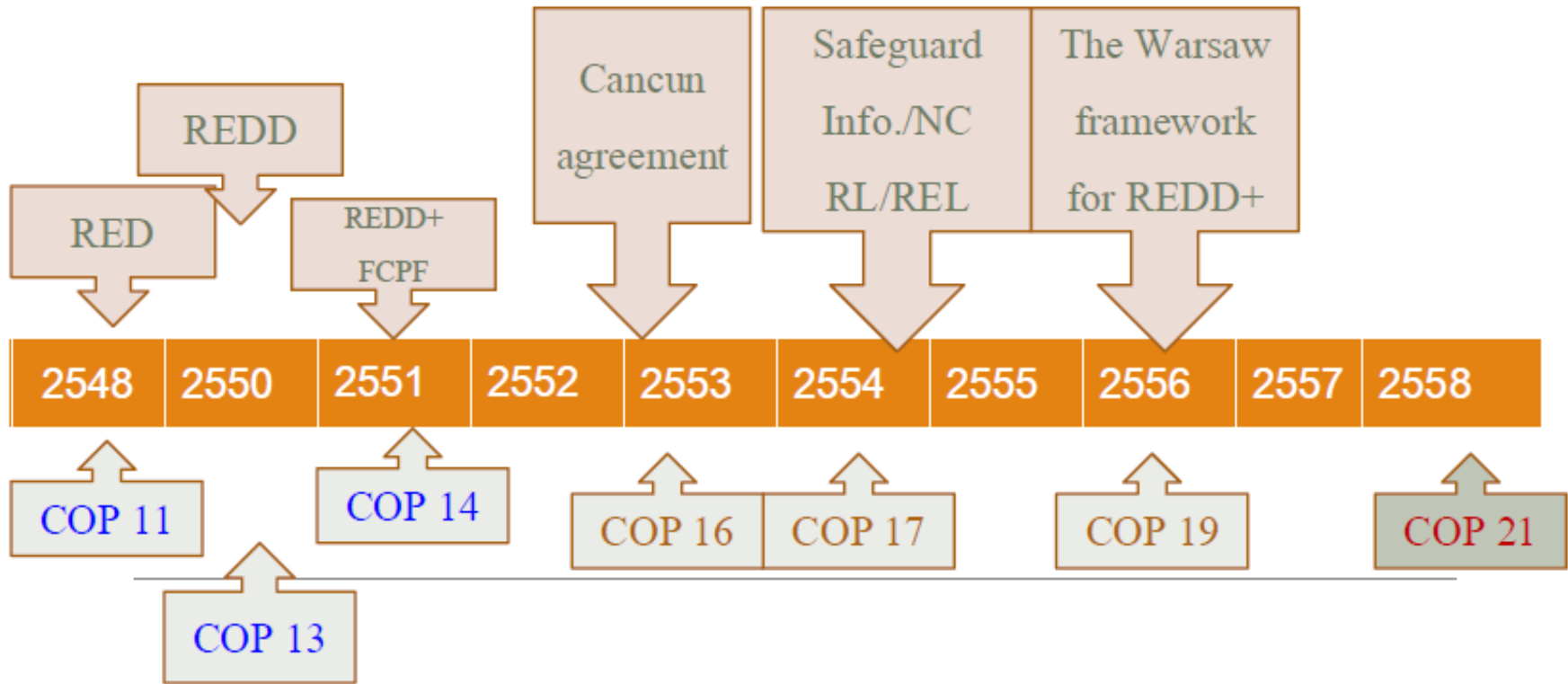
http://www.ucsusa.org/global_warming/solutions/recognizing-forests-role-in-climate-change.htm

เรดด์พลัสต้องมีส่วนต่าง



ระดับการปล่อยอ้างอิง: การปล่อยก๊าซคาร์บอนจากการทำลายป่ากรณีไม่มี REDD

การพัฒนาเรดด์พลัสภายใต้อนุสัญญาฯ



ข้อตกลงเรดด์พลัส ใน COP 17 ปี 2554

REDD

- (ก) การลดการปล่อยก๊าซเรือนกระจกจากการทำลายป่า
- (ข) การลดการปล่อยก๊าซเรือนกระจกจากการทำให้ป่าเสื่อมโทรม

+ (ส่วนเพิ่ม)

- (ค) การอนุรักษ์ป่าไม้เพื่อเป็นแหล่งเก็บกักคาร์บอน
- (ง) การจัดการป่าอย่างยั่งยืน
- (จ) การเพิ่มป่าไม้เพื่อเป็นแหล่งเก็บกักคาร์บอน

ข้อตกลงเรคต์ทิวอร์ซอ

- ยังไม่มีมติเกี่ยวกับด้านการเงิน
- แต่ละประเทศสามารถนิยามความหมาย “ป่าไม้” ของตนเอง
- **Safeguard** เป็นประเด็นที่ไม่มี การพูดคุยอย่างจริงจัง

กรอบข้อตกลงวอร์ซอ 7 ประการ

- 1) การระบุถึงสาเหตุที่นำไปสู่การทำลายป่าและทำให้ป่าเสื่อมโทรม
- 2) มูลค่าตอบแทนที่วัดผลได้ (**results-based finance**)
- 3) รูปแบบและกระบวนการในการจัดทำแนวทางในการตรวจวัด รายงาน และตรวจสอบ (**Measuring, Reporting and Verifying: MRV**)
- 4) กระบวนการสำหรับระบบการติดตามการเปลี่ยนแปลงทรัพยากรป่าไม้

COP 19 วอร์ซอร์ โปแลนด์: กรอบข้อตกลง REDD+ 7 ประการ

- 5) การสนับสนุนการดำเนินกิจกรรมเกี่ยวกับการปรับตัวในภาคป่าไม้ในประเทศกำลังพัฒนาและการจัดตั้งสถาบัน
- 6) แนวทางและขั้นตอนการประเมินผลทางเทคนิคพื้นฐานอ้างอิงป่าไม้
- 7) การจัดทำรายงานการปกป้องผลกระทบทางสังคมและสิ่งแวดล้อม (**Safeguard**)

มุมมองจากองค์กรด้านชนพื้นเมือง

IPCCA	Tebtebba
<p>-เน้นคุณค่าสิ่งแวดล้อมและป่าไม้เป็นตัวเงิน เพื่อเก็บคาร์บอน</p> <p>-Safeguard จะไม่ปกป้องสิ่งแวดล้อมและชุมชน</p> <p>-ยังไม่มีความคืบหน้าด้านผลประโยชน์ที่ไม่เกี่ยวกับคาร์บอน</p>	<p>-ข้อตกลงทางการเงิน “มูลค่าตอบแทนที่วัดผลได้” แสดงว่า จะมีการสนับสนุนการเงินและเทคโนโลยี</p> <p>-การระบุดสาเหตุการทำลายป่า ทำให้ชัดเจนว่า วิถีชีวิตชนพื้นเมือง ไม่ใช่สาเหตุการทำลายป่า เช่น ไร่หมุนเวียน</p>

มุมมองจากองค์กรด้านชนพื้นเมือง

IPCCA	Tebtebba
<p>-ปัญหารากฐานของ REDD+ เป็นการออกแบบมาเพื่อให้ปล่อยมลพิษต่อไปในที่อื่นๆ ดังนั้นสาเหตุและการแย่งชิงที่ดินจะไม่ถูกนำมาใส่ไว้ใน REDD+</p>	

ข้อเสนอในการเตรียมความพร้อมต่อกลไก เรดด์พลัส (R-PP)

สำหรับ : ประเทศไทย

วันที่ปรับปรุง/แก้ไข : 15 พฤศจิกายน พ.ศ. 2556

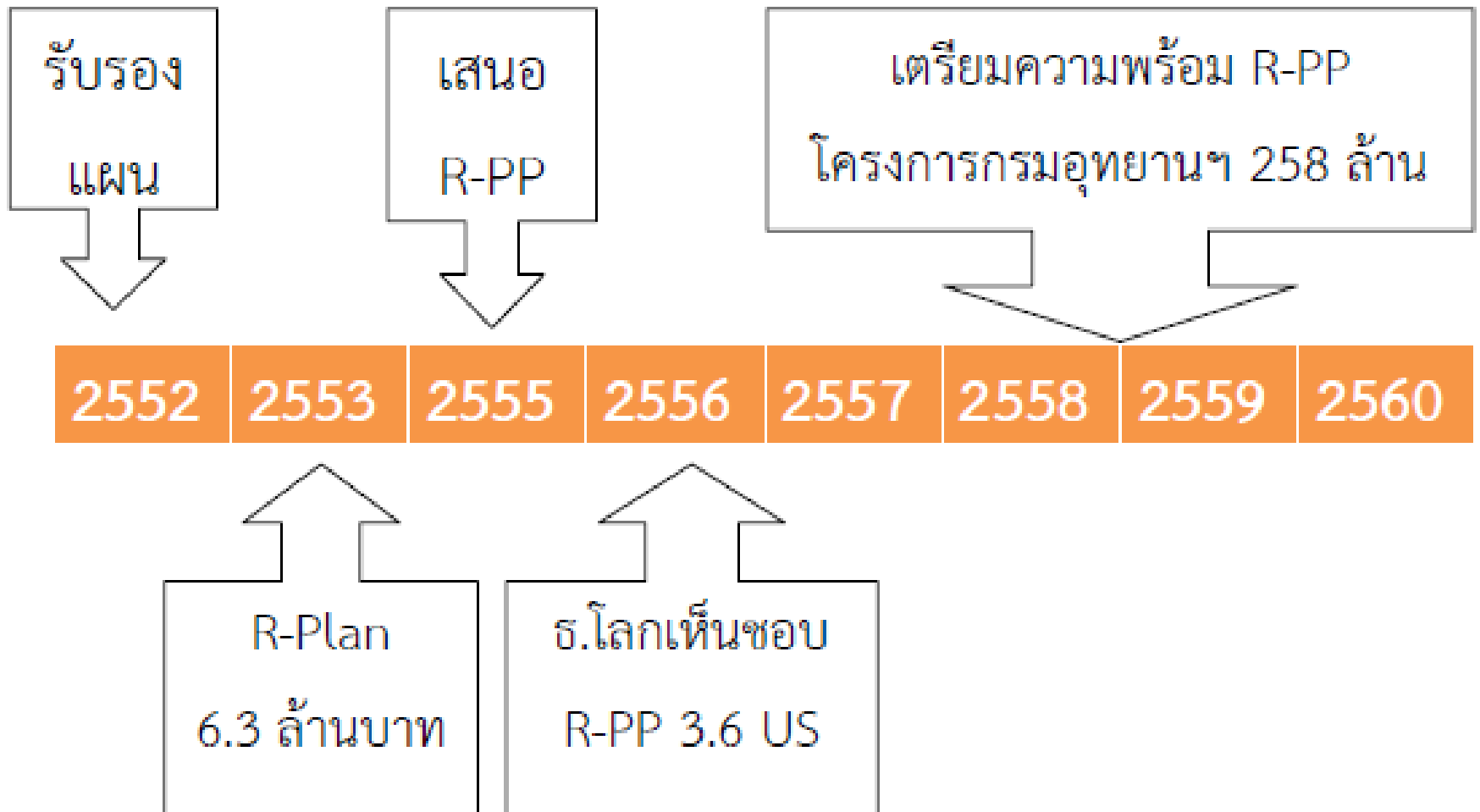
เวอร์ชัน 6 ร่างการดำเนินงาน

23 พฤศจิกายน พ.ศ. 2554

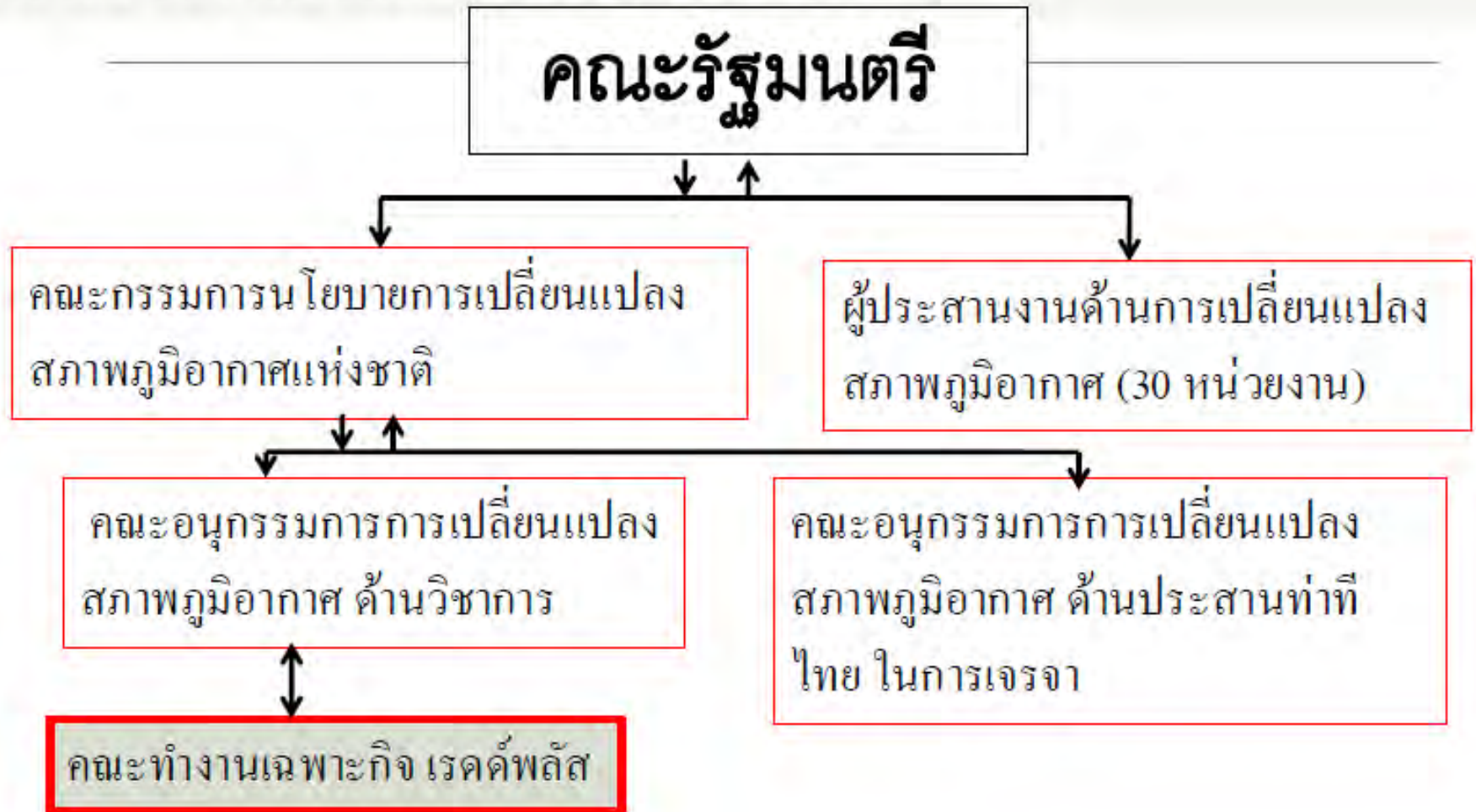
กองทุนหุ้นส่วนคาร์บอนป่าไม้ (FCPF)

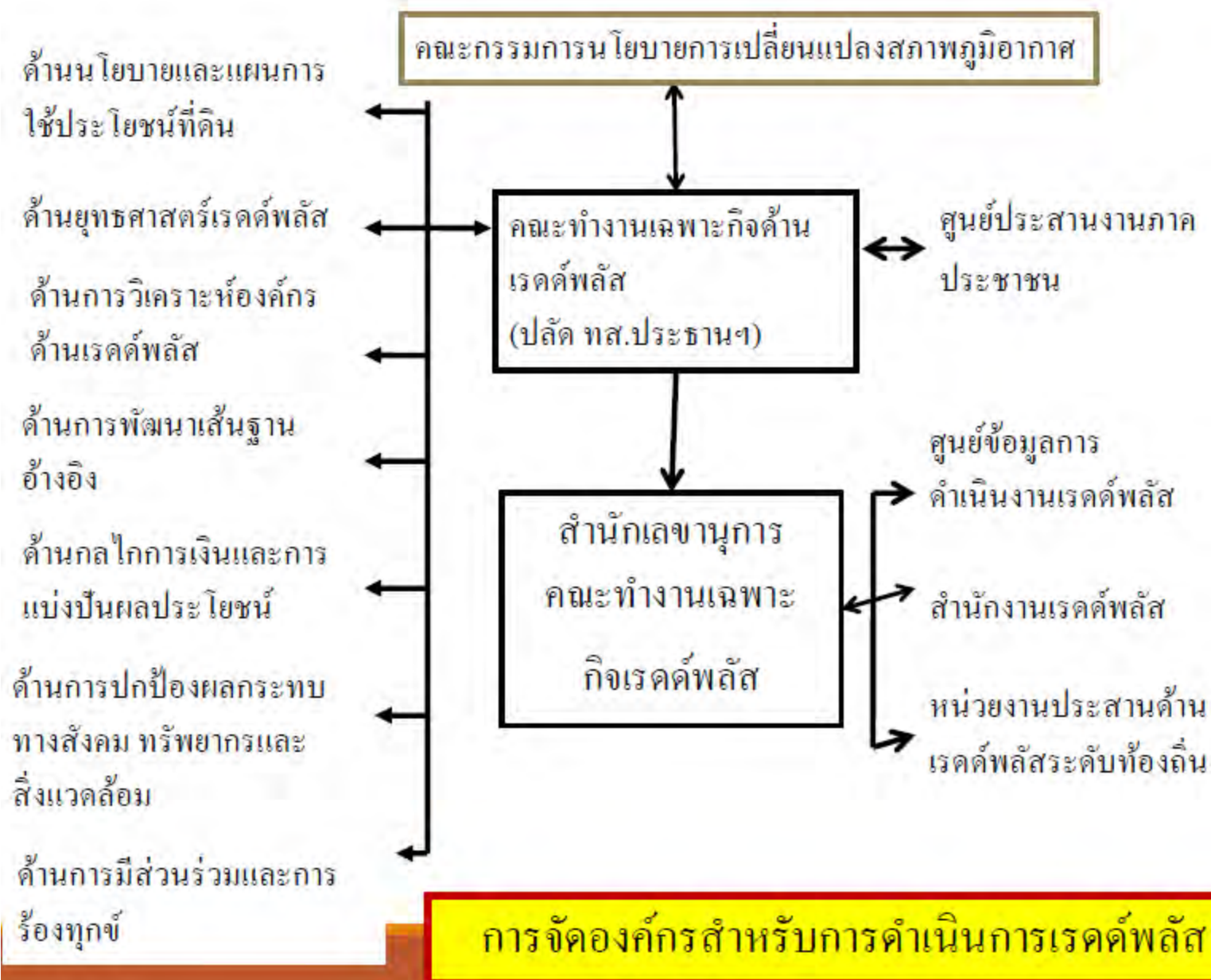
แผนงานความร่วมมือสหประชาชาติด้านการลดการปล่อยก๊าซเรือนกระจกจากการ
ทำลายป่าและความเสื่อมโทรมของป่าไม้ในประเทศกำลังพัฒนา (UN-REDD)

REDD+ ประเทศไทย



โครงสร้างการดำเนินงานกิจกรรมเรดด์พลัส





โครงการลดการปล่อยก๊าซเรือนกระจกในภาคป่าไม้โดย สร้างแรงจูงใจและกระบวนการมีส่วนร่วม

1. กิจกรรมนำร่อง เพื่อพัฒนาชุมชนในพื้นที่คุ้มครองในการจัดการทรัพยากรป่าไม้อย่างยั่งยืน และเพิ่มพื้นที่ป่าไม้ในการกักเก็บคาร์บอน ด้วยกลไกเรดด์พลัส (ชุมชนในและนอกพื้นที่อนุรักษ์ และใกล้เคียง 20 ชุมชน)
2. กิจกรรมเตรียมความพร้อม เสริมความแข็งแกร่งและพัฒนาเทคนิคการดำเนินกิจกรรมกลไกเรดด์พลัส
3. กิจกรรมสำรวจ ศึกษา และประเมินการเปลี่ยนแปลงของระบบนิเวศ และการกักเก็บคาร์บอนในพื้นที่ป่า

เป้าหมายพื้นที่นำร่อง

- **ภาคเหนือ** อุทยานแห่งชาติดอยอินทนนท์ ได้แก่ **1)** บ้านเมืองอาง ต.บ้านหลวง อ.จอมทอง จ.เชียงใหม่ **2)** บ้านแม่แอบ ต.บ้านหลวง อ.จอมทอง จ.เชียงใหม่ **3)** บ้านแม่มะลอ ต.แม่นาจร อ.แม่แจ่ม จ.เชียงใหม่
- **ภาคอีสาน** อุทยานแห่งชาติผาแต้ม ได้แก่ บ้านนาหว้า ต.สำโรง อ.โพธิ์ไทย จ.อุบลราชธานี
- **ภาคใต้** อุทยานแห่งชาติเขาหลวง ได้แก่ บ้านในปริก ต.ท่าดี อ.ลานสกา จ.นครศรีธรรมราช
- **ภาคตะวันตก** เขตรักษาพันธุ์สัตว์ป่าอู้มผาง ได้แก่ บ้านหม่องกั๊วะ/มอทะ/แกวอทะ ต.แม่จัน อ.อู้มผาง จ.ตาก
- **ภาคตะวันออก** เขตรักษาพันธุ์สัตว์ป่าสอยดาว ยังไม่ระบุหมู่บ้าน

Safeguard ?

- กลไกการป้องกันผลกระทบด้านสังคมและ
สิ่งแวดล้อม (**safeguard**) ปรากฏอยู่ใน
ข้อตกลงแคนคูน การประชุมภาคีประเทศสมาชิก
ครั้งที่ **16 (COP 16)** ที่เมืองแคนคูน ประ
เทศเม็กซิโก

FPIC ?

- **FPIC** ปรากฏอยู่ในปฏิญญาสหประชาชาติว่าด้วยสิทธิชนเผ่าพื้นเมือง (**UNDRIP**) ซึ่งเป็นกลไกและกระบวนการที่ใช้เพื่อการตัดสินใจเกี่ยวกับประเด็นที่มีผลกระทบต่อชนเผ่าพื้นเมือง เป็นการใช้สิทธิในที่ดิน เขตแดนและทรัพยากรของชุมชน รวมถึงสิทธิในการกำหนดวิถีชีวิตและวัฒนธรรมของตนเอง

สรุป

- **R-PP** ประเทศไทย (ปรับปรุงล่าสุด **15** พฤศจิกายน **2556**) จะไม่แก้ไขสิทธิที่ดินของชุมชนในเขตป่า ได้แก่ ปัญหาการซ้อนทับพื้นที่ป่ากับชุมชน, กฎหมายป่าไม้ที่ไม่สอดคล้องกับวิถีชีวิตชุมชน, การมีส่วนร่วมของชุมชนในเขตป่าในการตัดสินใจ, และสุดท้ายต้องการขายคาร์บอน



SAY NO! TO FOREST FRAUD

ปฏิเสธ ! ต่อการตัดต้นไม้



ภาพโดย Van Waarden

Just Say NO!! to REDD



Tom Goldtooth, Indigenous Environmental Network (IEN) at the UNFCCC, COP 15.